



緊急避難地は
昭和中学校です

蒸し暑い日、雨の白が続いていますが、みなさん元気に登校していますか？
もうすぐ夏本番、あと3週間もすれば夏休みです。弥生児童館では今年も楽しい行事、夏しか
できない行事を企画しています。ぜひ、遊びに来てください。



日	月	火	水	木	金	土
			7/18	19	終業式 20	21
			シルバニアの お八や		♪おとまり 児童館	
22	23	24	25	26	27	28
休館日			年度当初に隊員を募集し 現在活動中！！	くじゅう中岳 登山本研修		
29	30	31	8/1	2	3	4
休館日		♪ロッククライミング に挑戦！	国際交流 & かき氷を 食べよう		食☆探検隊 研修 バスツアー	
5	6	7	8	9	10	山の日 11
休館日	リコーダー隊 練習		♪防災学習会		♪カヌー 川下り体験	休館日
12	13	14	15	16	17	18
休館日	年度当初に隊員を募集し 現在活動中！！				♪オリジナル Tシャツを 作ろう	
19/26	20	21	22	23	24	25
休館日		♪九電 でんきっず		食☆探検隊 研修	昨年度からの引継ぎ隊員で 現在活動中！！	

♪おとまり児童館 7月20日(金)～21日(土) 弥生児童館

1・2・3年生対象 参加費500円

20日	17:30～ 受付	21日	6:30 起床
	18:00～ 始めの会・夕食		7:00～ 散歩
	19:00～ おたのしみ会&きもだめし		7:30～ 俳句作り
	21:30 消灯		8:00～ 朝食
			8:30～ 解散式
			9:00 解散

- ・食事のアレルギー対応はできませんのでご了承ください
- ・申し込み多数の場合は3年生から優先させていただきます
- ・参加決定のお子さんには後日詳細をお渡しします

♪防災学習会 8月8日(水) 9:30～12:00 弥生児童館

「避難所生活を体験しよう！」

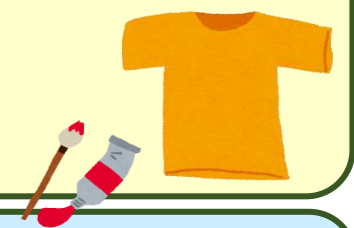
【持ち物】 筆記用具、タオル、お茶
避難所生活を想定して児童館の部屋を段ボールで間仕切りし、自分の生活スペースを作ったり、ハイゼックス米で炊き出しをしたりします。佐伯市社会福祉協議会の方が一緒に活動してくれます。

【申し込み方法】 7/2(月)より保護者からの電話または来館にて受付
※先着15人 (8:30～17:00)

♪オリジナルTシャツを作ろう 8月17日(金) 弥生児童館

10:00～12:00 または 13:00～15:00

【持ち物】 Tシャツ代 500円 タオル お茶
すきなデザインの型を作って持って来てもよいです
Tシャツに筆やスタンプで好きな絵をかきます
サイズ・色を選んでね *申し込み後のキャンセルはできません



♪九電でんきっず 8月21日(火) 9:30～12:00 弥生児童館

【持ち物】 タオル お茶
九州電力の方が来てくれ、電気に関するクイズやプロペラ飛行機を作ったりします
【申し込み方法】 7/2(月)より保護者からの電話または来館にて受付
※先着10人 (8:30～17:00)



シルバニアのお八や

- 午後3:00～4:30
- (7/18 8/22 9/19 10/24)



国際交流&かき氷を食べよう！

8月1日(水) 10:30～12:00 弥生児童館
APUの学生さんが来てくれ、異文化交流をします！
また、かき氷も食べます



♪ロッククライミングに挑戦！7月31(火)

4・5・6年生対象 8:40～12:30

弥生児童館集合・解散
本匠井ノ上の岩に登ります
【申し込み方法】 7/2(月)より保護者からの電話または来館にて受付
(8:30～17:00)



- ※先着15人
- ※詳細は決定者に後日お渡しします

♪カヌー川下り体験 8月10日(金)

5・6年生対象 8:40～13:00

弥生児童館集合・解散
本匠水辺の楽校から番匠公園までカヌーで下ります
【申し込み方法】 7/2(月)より保護者からの電話または来館にて受付
(8:30～17:00)



- ※先着15人
- ※詳細は決定者に後日お渡しします